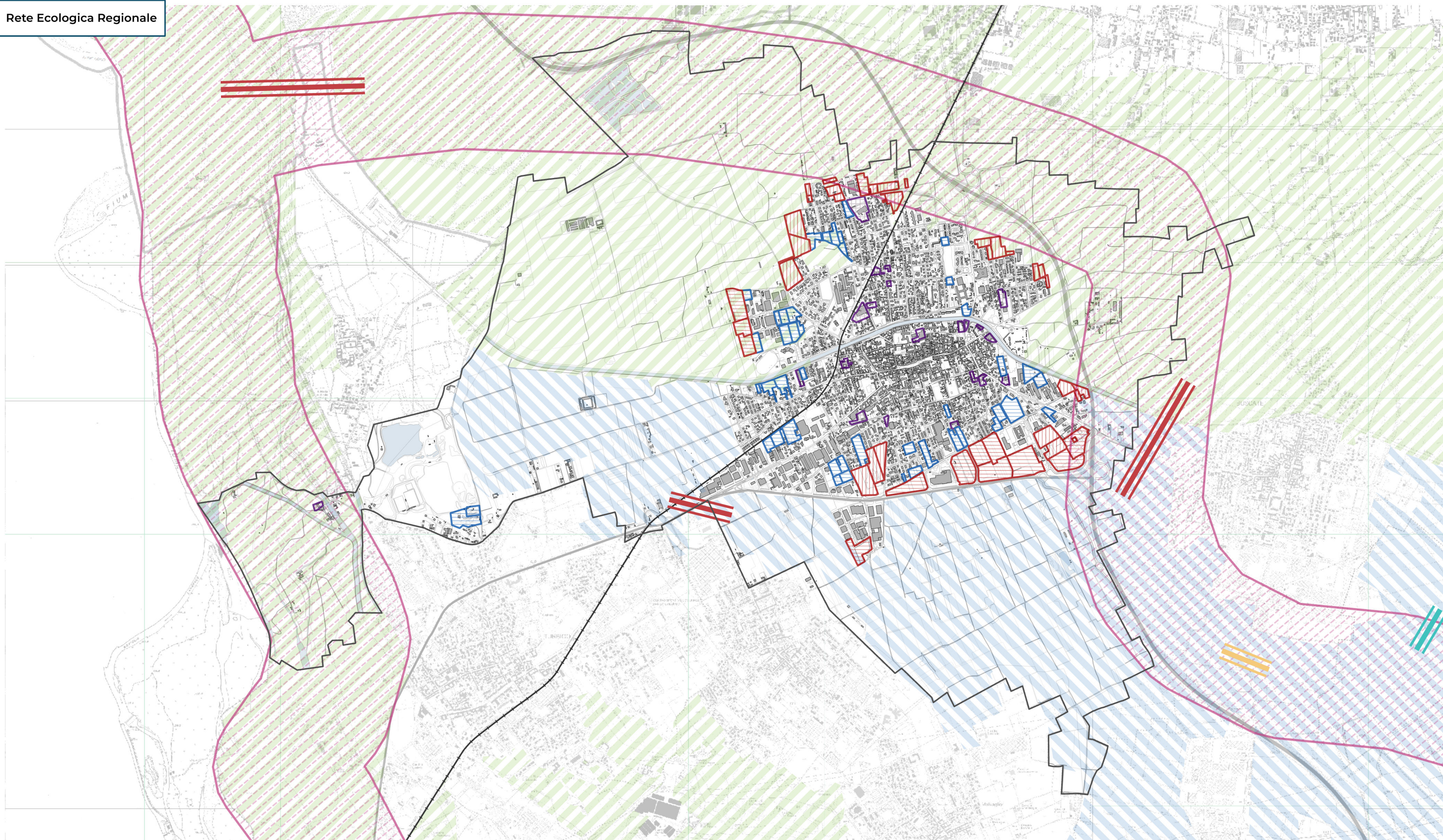
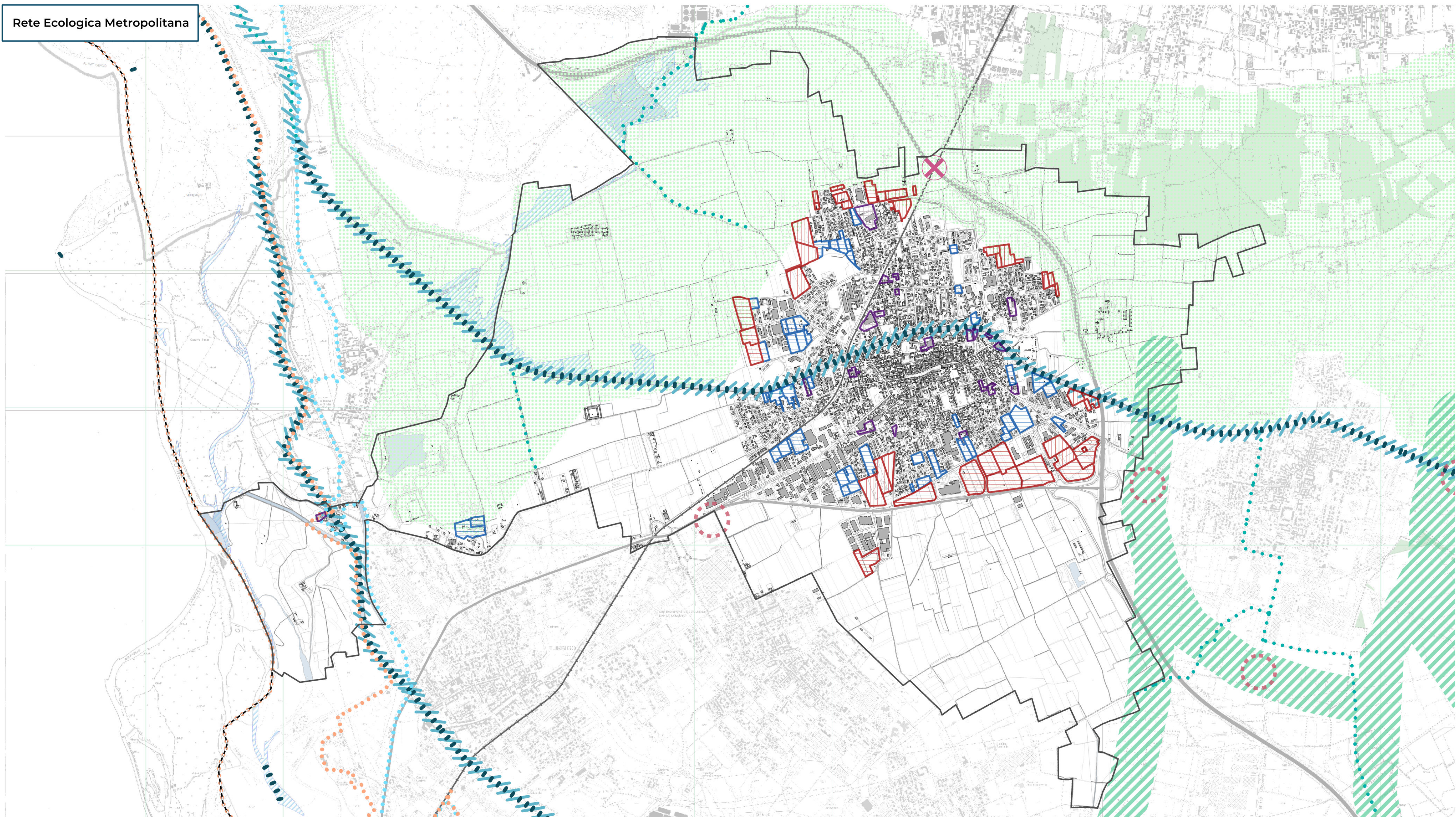


Rete Ecologica Regionale



Rete Ecologica Metropolitana



Legenda

Rete Ecologica Regionale

Varchi della RER

- Varco da deframmentare
- Varco da tenere
- Varco da tenere e deframmentare

Corridoi della RER

- Corridoi regionali primari a bassa o moderata antropizzazione

Elementi della RER

- Elementi di primo livello della RER
- Elementi di secondo livello della RER

Ambiti delle Previsioni di Piano

- AT-R - Aree di trasformazione residenziali
- AT-P - Aree di trasformazione per altre funzioni
- AC-R - Aree di completamento residenziali
- AC-P - Aree di trasformazione per altre funzioni
- Ari - Aree della rigenerazione

Rete Ecologica Metropolitana

Gangli e corridoi della REM

- Gangli primari (art. 62)
- Corridoi ecologici secondari (art. 63)
- Principali corridoi ecologici fluviali (art. 63)

Corsi d'acqua della REM

- Corsi d'acqua minori con caratteristiche attuali di importanza ecologica (art. 63)
- Corsi d'acqua minori da riqualificare a fini polivalenti (art. 63)

Varchi e barriere

- Varchi non perimettrati (art. 64)
- Barriere infrastrutturali (art. 65)

Aree protette

- ZSC - Zone speciali di conservazione (art. 66)
- ZPS - Zone di protezione speciale (art. 66)

Altri elementi

- Aree boscate (art. 67)
- Stagni, lanche e zone umide estese (art. 68)

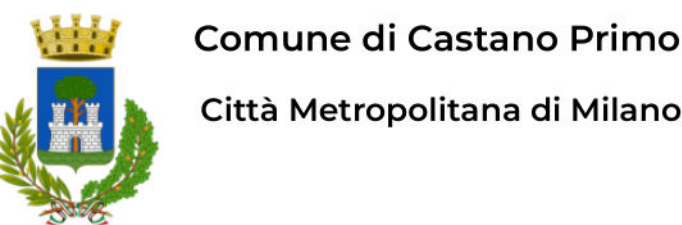
Strade principali

Rete ferroviaria

Regione Lombardia

Città Metropolitana di Milano

Castano Primo



DdP.26

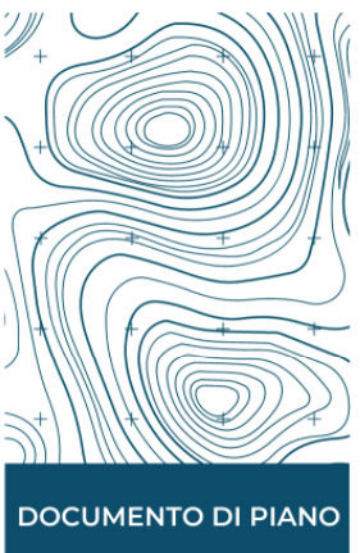
Coerenza delle previsioni con le Reti Ecologiche e aree protette

Scala di rappresentazione 1:15.000

DATA Novembre 2025

ADOZIONE con delibera del Consiglio Comunale n. ... del .../.../...

APPROVAZIONE con delibera del Consiglio Comunale n. ... del .../.../...



Sindaco  
Roberto Colombo  
Responsabile dell'Area Tecnica  
Arch. Debora Albertini  
Vicesindaco  
Arch. Daniele Rivalta

con il supporto di:

STUDIO TECNICO  
CASTELLI S.R.L.  
Dr. Giovanni Castelli  
Arch. Davide Binda  
Arch. Letizia Marotta  
Arch. Annalisa Marzoli

STUDIO LEGALE BOSCOLO  
Dr. Avv. prof. Emanuele Boscolo